

EAPC

Asesoría en Desarrollo



El desarrollo de parques eólicos no es sólo saber qué hacer, es también saber hacer las preguntas correctas.

EAPC tiene el conocimiento y las capacidades similares al de las grandes empresas desarrolladoras de parques eólicos sin propiamente desarrollar proyectos.

Ofrecemos una asesoría independiente y confidencial, para que Ud. pueda realizar su potencial. Nuestra experiencia abarca las tareas de prospección y de desarrollo hasta el cierre financiero de proyectos eólicos desde instalaciones municipales de pocos MW hasta granjas eólicas de varios cientos de MW.

Háganos su socio como asesor en su plan de negocio eólico, y empiece a hacer las preguntas correctas.

Paquete de Pre-factibilidad

¿Quiere iniciar el desarrollo de un proyecto eólico? Haga lo correcto desde el inicio.

En muchas ocasiones, se gastan importantes sumas de dinero y tiempo buscando las cosas incorrectas. El paquete de pre-factibilidad de EAPC le asegurará:

- Comenzar de la forma correcta.
- Gastar su dinero de manera eficiente.
- Actuar con rapidez.

Trabajaremos con su compañía para descubrir pautas realistas dentro de las mejores prácticas de la industria eólica y que concuerdan con los plazos de su empresa, sus objetivos, y su apetito de riesgo.



Tener metas realistas no es lo único que usted necesita. También necesita saber dónde buscar. **EAPC** puede crear mapas de las regiones y zonas que son de interés para su empresa. Además identificamos en estos mapas zonas de exclusión como humedales y áreas protegidas. Estos mapas de prospección le ayudarán a identificar las áreas que desea desarrollar.

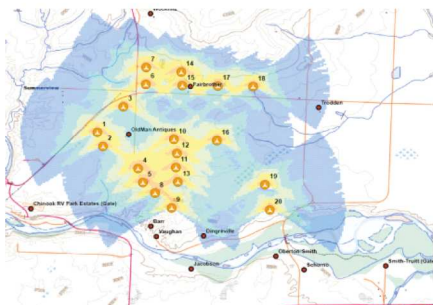
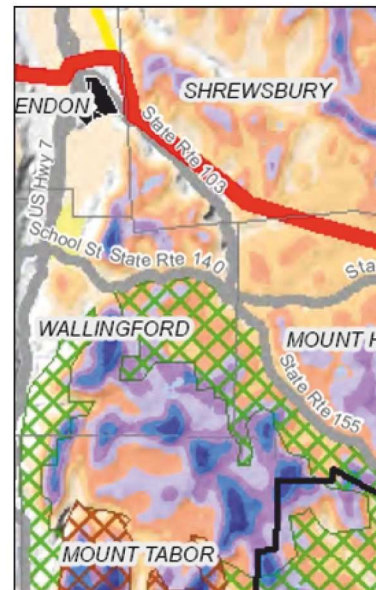


Validación de Viabilidad

¿Piensa que puede tener un proyecto eólico? Asegure sus posibilidades de éxito.

Antes de gastar mucho tiempo o dinero en un proyecto, usted puede conocer toda la información esencial acerca del mismo. Nuestro paquete de viabilidad proporciona esta información para que pueda desarrollar o comercializar su proyecto con confianza.

- Revisión y certificación de mástiles de medición.
- Validación de los datos de la campaña.
- Conocer el recurso eólico del emplazamiento.
- Conocer los mejores lugares para construir, evitando las zonas difíciles.
- Conocer cuántas turbinas su proyecto puede ser capaz de utilizar.
- Conocer los aspectos económicos y la viabilidad financiera del proyecto.



Estudio de impacto

Además de consideraciones del recurso eólico, un estudio de Micrositing contempla restricciones de emisión de ruido, capacidad de evacuación de red u otros.

EAPC determina no solo si un sitio puede, sino también la forma en que debe desarrollarse. Identifica los puntos fuertes y los principales obstáculos, y traza un plan de desarrollo individual para cada proyecto.